



معاونت پژوهش، برنامه‌ریزی و سنجش مهارت  
دفتر سنجش مهارت و صلاحیت حرفه‌ای

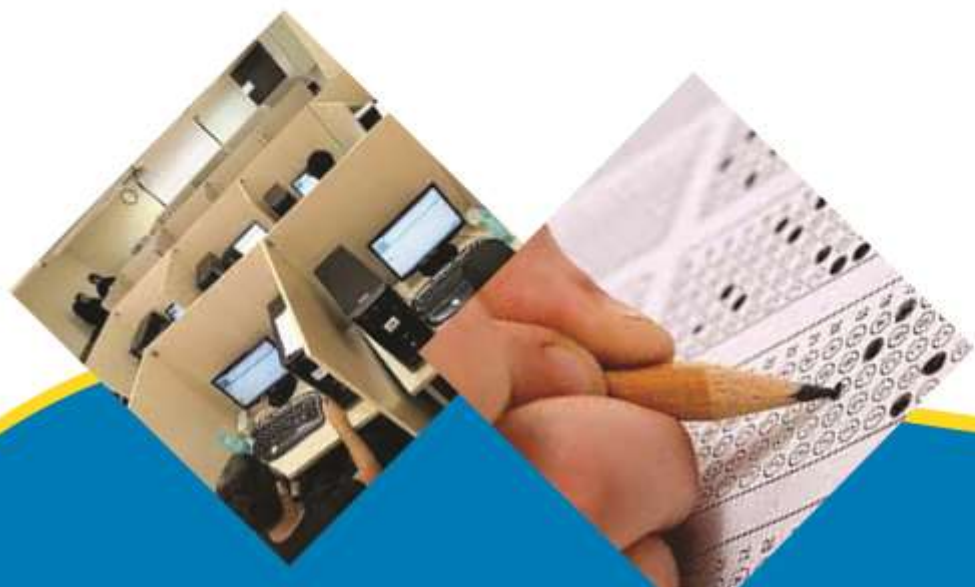
## آزمون دانشی (آنلاین-کتبی کاغذی)

### خدمات

## گروه: فناوری اطلاعات

نام استاندارد: کاربر گرافیک رایانه ای با Corel Darw

کد استاندارد: ۷۳۲۱۲۰۵۳۰۱۱۰۰۰۱



۱- نرم افزار **CorelDraw** جزء کدام دسته از نرم افزارها می باشد ؟

الف- برداری

ب- پیکسلی

ج- سه بعدی

د- بیت میپی

۲- برای ایجاد تغییرات در تنظیمات نرم افزار کدام گزینه مناسب است ؟

الف- Window/Dockers

ب- Tools/option

ج- View/Rulers

د- Option/Document

۳- با انتخاب گزینه **Switch page orientation** از منوی **Layout** چه عملی انجام می شود ؟

الف- بین صفحات طراحی حرکت می کنیم

ب- صفحه طراحی قبل از صفحه بیان شده ، ایجاد می شود

ج- به صفحه طراحی بعد از صفحه بیان شده می رویم

د- صفحه طراحی از حالت عمودی به افقی و برعکس تبدیل می شود

۴- نرم افزار کورل دراو یک نرم افزار ..... است و فرمت اصلی ذخیره سازی فایل ها در آن بصورت ..... است.

الف- برداری- CDR

ب- نقشه بیتی -CDR

ج- برداری -CPT

د- نقشه بیتی -CPT

۵- مد رنگی پیش فرض نرم افزار **CorelDraw** چیست ؟

الف- LAB

ب- RGB

ج- CMYK

د- HSB

۶- برای انتخاب اشیای غیر مجاور از کلید .... استفاده می شود؟

الف- shift

ب- Ctrl

ج- tab

د- alt

۷- کدام سیستم عامل برای نرم افزار **CorelDraw** مناسب است؟

الف- لینوکس

ب- سرور ۲۰۱۲

ج- مکینتاش

د- ویندوز

۸- نرم افزار **CorelDraw** چه مقدار حافظه **RAM** نیاز دارد؟

الف- ۲۵۶MB

ب- ۱GB

ج- ۵۱۲MB

د- ۱۲۸MB

۹- برای ایجاد تغییرات در صفحه طراحی از کدام نوار استفاده می شود؟

الف- Property bar

ب- Menu bar

ج- Standard bar

د- Status bar

۱۰- در **CorelDRAW** برای مشاهده سندها از کدام منو استفاده می شود؟

الف- View

ب- Window

ج- File

د- Layout

۱۱- برای نمایش صفحه طراحی به شکل افقی از کدام گزینه در نوار ویژگی ها استفاده می شود؟

الف- Units

ب- Landscape

ج- Portrait

د- Paper Type

۱۲- کدام یک از گزینه های زیر پسوند مناسب برای چاپ است؟

الف- cdx

ب- jpg

ج- tiff

د- gif

۱۳- در پالت **Transformations** کدام گزینه برای تغییر مکان اشیا به کار می رود؟

الف- Rotate

ب- Size

ج- Scale

د- Position

۱۴- در پالت **Transformations** در زمان تغییر مقیاس، اگر گزینه **Non-Proportional** از حالت

انتخاب خارج باشد، تغییر مقیاس چگونه خواهد بود؟

الف- نامتناسب

ب- متناسب

ج- شیء بزرگتر می شود

د- شیء کوچکتر می شود

۱۵- این ابزار مهم ترین و کاربردی ترین ابزار رسم خط در مجموعه ابزار ترسیم خطوط می باشد؟

الف- Bezier

ب- Pen

ج- Spline

د- Shape

۱۶- ترسیم خط شکسته با کدام ابزار راحت تر است؟

الف- Freehand

ب- Dimension

ج- Bezier

د- Connector

۱۷- با کدام ابزار می توانیم خطوطی با جلوه های هنری رسم کنیم؟

الف- Preset

ب- Artistic Media

ج- Shape Tool

د- Brush

۱۸- با کدام ابزار می توان روی نقاط اضافی مسیر کلیک کرد و آن را حذف نمود؟

الف- Calligraphy

ب- Pressure

ج- Edit

د- Pen

۱۹- برای ارتباط دو کادر یا دو شکل از کدام ابزار استفاده می کنیم؟

الف- Bezier -

ب- Pen

ج- Freehand

د- Connector

۲۰- با کدام ابزار می توانید به سرعت یک کمان به دلخواه رسم کنید؟

الف- Line Tool

ب- ۳- Point-Curve

ج- Connector

د- Shape Tool

۲۱- این ابزار یکی از ساده ترین ابزارهای رسم است؟

الف- Crop

ب- Rectangle and square

ج- pick tool

د- Knife

۲۲- ابزار **Pick Tool** چه کاربردی دارد؟

الف - سه نقطه ای

ب - استاندارد

ج - ویژگی

د - انتخاب

۲۳- برای رسم چند ضلعی ها از کدام گزینه استفاده می شود؟

الف - ترکیبی

ب- Polygon

ج- Star

د- ۳ point curve

۲۴- کدام گزینه امکان رسم توسط ماوس به صورت دستی را می دهد و بصورت خودکار آن به نزدیکترین شکل

هندسی تبدیل می کند؟

الف- Spiral

ب- Smart Drawing

ج- Graph Paper

د- Smart Fill

۲۵- برای رسم ستاره از کدام ابزار استفاده می شود؟

الف- Star

ب- Square

ج- Rectangle

د- Line Tool

۲۶- این ابزار در مجموعه ابزارهای ترسیم خط و برای رسم دستی و آزاد خطوط است؟

الف- Free hand

ب- Twirl

ج- Repel

د- Crop

۲۷- با چه ابزاری می توان به سرعت یک شکل شطرنجی به شکل مربع یا مستطیل رسم کنید؟

الف- Pick Tool

ب- Graph Paper

ج- Star

د- Pen

۲۸- با ابزار **Spiral** در کورل چه نوع ترسیمی می توان انجام داد؟

الف- چند ضلعی

ب- دایره

ج- ستاره

د- مارپیچ

۲۹- با استفاده از کدام ابزار می توانید ترکیبی از خطوط دست آزاد و خطوط صاف را رسم کنید؟

الف- Polyline

ب- pen

ج- calligraphy

د- Bezier

۳۰- ابزار ویرایش مسیر، **shape tool** چه کاربردی دارد؟

الف- می توان دو گره را از هم جدا کرد مانند گره شروع و پایان یک مسیر باز را به هم متصل می کند

ب- امکان تبدیل یک خط صاف و منحنی و برعکس را به شما می دهد

ج- وظیفه اضافه کردن و حذف گره ها و تبدیل یک مسیر راست به منحنی و برعکس دارد

د- با کلیک روی این دکمه در نوار ویژگی ها ترتیب گره ها از شروع به پایان معکوس شده و نقطه شروع مسیر به نقاط پایانی

و برعکس تبدیل می شود

۳۱- با انتخاب این گزینه کادری باز می شود و قبل از وارد کردن تصویر می توانید تصویر انتخاب شده را به دلخواه

برش دهید.

الف- Full image

ب- crop

ج- knife

د- Resample

۳۲- با کدام ابزار قسمت بیرونی شی را دنداندار کرد؟

الف- Roughen brush

ب- Shape tool

ج- Nib shape

د- Line caps

۳۳- ابزار **Smudge** چه عملی را روی یک شی انجام می دهد؟

الف- خطوط اطراف شی حذف می کند

ب- خطوط اطراف شی را تغییر شکل می دهد

ج- شی را به نزدیکترین شکل هندسی تبدیل می کند

د- خطوط اطراف شی را دنداندار می کند

۳۴- کدام گزینه برای ابزار **free transform** صحیح می باشد؟

الف- برای نمایش خطوط شطرنجی به شکل خط های ممتد استفاده می شود

ب- خطوط شطرنجی را به صورت نقطه چین نمایش می دهد

ج- با استفاده از این ابزار می توانید یک مسیر باز را به یک مسیر بسته تبدیل کنید

د- با این ابزار می توانید به طور آزاد یک شکل را تغییر دهید و یک شی انتخابی را آزادانه بچرخانید و یا تغییر اندازه دهید

۳۵- توسط این ابزار می توانید خطوط و اطراف یک شی یا خطوط رسم شده توسط ابزار های رسم خط را پاک

کنید و این ابزار فقط خطوط را از بین می برد؟

الف- freehand

ب- Artistic media tool

ج- Vitual segment delete

د- smear

۳۶- برای برش اشیا از کدام ابزار استفاده می شود؟

الف- delete

ب- crop

ج- knife

د- Pen tool

۳۷- این نوار که در پایین نرم افزار قرار دارد که اطلاعات درباره رنگ انتخاب شده، موقعیت شی در صفحه طراحی

و ... را نمایش می دهد؟

الف- نوار منو

ب- نوار وضعیت

ج- نوار آدرس

د- نوار عنوان

۳۸- برای چرخش اشیا از کدام گزینه منوی **Arrange>transformation** استفاده می کنیم؟

الف- Skew

ب- Rotate

ج- Size

د- Scale

۳۹- برای انتخاب کلیه اشیا موجود در صفحه از کدام روش زیر استفاده می گردد؟

الف- دابل کلیک روی ابزار pick

ب- دابل کلیک روی ابزار move

ج- دابل کلیک روی نوار property

د- کلیک روی ابزار move

۴۰- برای کشیدگی اشیا از کدام گزینه استفاده می کنیم؟

الف- Size

ب- Rotate

ج- Skew

د- Scale

۴۱- اگر بخواهیم شکل بالایی را همراه با قسمت های مشترک شکل پایینی حذف کنیم از کدام دستور زیر

استفاده می کنیم؟

الف- Intersect

ب- Back minus front

ج- In front of ...

د- Trim

۴۲- کدام یک از جفت دستورهای زیر مربوط به مجموعه **order** می باشد؟

الف- Behind-to front

ب- Rotate-mirror

ج- To back-center

د- Right-rotate

۴۳- کدام گزینه شی انتخاب شده را پشت اشیا دیگر قرار می دهد؟

الف- To front

ب- To back

ج- In front of

د- Rotate

۴۴- کلید میانبر یک سند جدید کدام گزینه می باشد؟

الف- Shift+ctrl+N

ب- Ctrl+N

ج- Alt+N

د- Shift+N

۴۵- کدام یک از گزینه های زیر صحیح نمی باشد؟

الف- برای رسم مارپیچ دایره ای هنگام رسم باید کلید ctrl را نگه داشت

ب- تعداد مارپیچ های مارپیچ را از پیش از رسم آن باید تعیین کرد

ج- برای انتخاب ابزار کاغذ شطرنجی می توان از کلید D استفاده کرد

د- پس از ترسیم کاغذ شطرنجی می توان تعداد سطر ها و ستون ها را تغییر داد

۴۶- بهترین حالت نمایش برای صفحه طراحی کدام گزینه است؟

الف- Enhanced

ب- Draft

ج- Normal

د- Wireframe

۴۷- خطوط راهنما در حالت انتخاب به طور پیش فرض به چه رنگی ظاهر می شود؟

الف- آبی

ب- قرمز

ج- سبز

د- بنفش

۴۸- کدام ابزار برای اندازه گیری اشیا و ثبت اندازه در کنار شی استفاده می شود؟

الف- Ruler -

ب- Dimension Line Tool

ج- Shape Tool

د- Curve to line

۴۹- نتیجه فرمان **Edit/Duplicate** کدام گزینه است؟

الف- ایجاد قرینه از شیء ایجاد شده

ب- کپی از شیء انتخاب شده

ج- حذف شیء انتخاب شده

د- ویرایش شیء انتخاب شده

۵۰- برای تغییر فاصله شیء کپی شده، در نوار ویژگی ها کدام گزینه صحیح است؟

الف- Nudge Distance

ب- Drawing Units

ج- Duplicate Distance

د- Object Distance

۵۱- می خواهیم از شیء ایجاد شده، یک نمونه ایجاد کنیم بطوری که تغییرات اعمال شده بر روی آن ، به این شیء

نیز اعمال شود؛ کدام گزینه صحیح است؟

الف- Duplicate

ب- Repeat

ج- Paste Special

د- Clone

۵۲- برای تغییر اندازه اشیا در پالت **Transformation** کدام گزینه به کار می رود؟

الف- Scale

ب- size

ج- Rotate

د- position

۵۳- کدام فرمان، جهت فصل مشترک گرفتن از موضوعات به کار می رود؟

الف- Intersect

ب- Weld

ج- Trim

د- Subtract

۵۴- کدام گزینه از پالت **Transformation** برای قرینه سازی موضوعات (شیء) به کار می رود؟

الف- Scale -

ب- Mirror

ج- skew

د- Italic

۵۵- می خواهیم یک شیء را به اندازه چند درصد کوچک یا بزرگ کنیم؛ یا به اصطلاح تغییر مقیاس دهیم، کدام

گزینه صحیح است؟



الف- Zoom

ب- Scale

ج- Skew

د- Angle

۵۶- از فرمان ..... برای گروه بندی کردن اشیاء استفاده می شود.

الف- Mach

ب- Ungroup

ج- Group

د- Lock

۵۷- کدام گزینه عملکرد فرمان **Trim** می باشد؟

الف- عملیات جوش دادن

ب- عملیات ترکیب

ج- عملیات فصل مشترک

د- عملیات برش دادن

۵۸- کدام گزینه برای ویرایش و تبدیل اشکالی مانند دایره و مستطیل به منحنی صحیح است؟

الف- فرمان Convert to curve

ب- فرمان Convert to path

ج- فرمان Convert to shape

د- فرمان Convert to line

۵۹- با استفاده از این فرمان، دو یا چند شیء انتخاب شده ترکیب و یک شیء واحد را ایجاد می کنند.

الف- Union

ب- Combine

ج- Weld

د- Intersect

۶۰- فرمان ..... برای جداسازی یک شیء واحد که ترکیبی از چند شیء است و از طریق فرمان **Ungroup**

از هم جدا نمی شوند؛ به کار می رود.

الف- Intersect

ب- Break Apart

ج- Trim

د- Weld

۶۱- برای کنترل دقیق اشیاء و تراز کردن آن ها در صفحه طراحی از ..... استفاده می شود.

الف- Arrange And Distribute

ب- Align And Distribute

ج- Align

د- Arrange

۶۲- برای جابه جایی و تغییر ترتیب قرارگیری اشیاء طراحی شده، از چه فرمانی استفاده می شود؟

الف- Arrange

ب- Align

ج- Alignment

د- Order

۶۳- کدام یک از گزینه های زیر باعث ادغام کردن و یا جوش دادن دو موضوع به یکدیگر می شود؟

الف- Intersect

ب- Merge

ج- Weld

د- Trim

۶۴- در ترتیب قرارگیری اشیاء طراحی شده، کدام گزینه سبب قرار گرفتن شیء رسم شده بر روی موضوعات انتخاب شده خواهد شد؟

الف- To Front

ب- Backone

ج- Infront of

د- To Back

۶۵- کلید ترکیبی **Ctrl+D** معادل کدام گزینه از منوی **Edit** می باشد؟

الف- Copy

ب- Clone

ج- Duplicate

د- Step and Repeat

۶۶- کدام گزینه مبین عملکرد **lock Object** در کورل دراو می باشد؟

الف- گروه بندی اشکال

ب- قفل کردن صفحه رسم به جهت عدم امکان ترسیم جدید

ج- قفل کردن فایل

د- قفل کردن اشکال ترسیمی به جهت عدم جابه جایی

۶۷- معادل **Ungroup** با استفاده از کلیدهای ترکیبی کدام گزینه می باشد؟

الف- Ctrl+G

ب- Ctrl+Z

ج- Ctrl+U

د- Ctrl+Y

۶۸- در پالت **Transformation** ، مقدار **Rotate** برحسب واحد درجه، در چه بازه رنجی می تواند تنظیم شود؟

الف- ۹۰ تا ۹۰-

ب- ۷۵ تا ۷۵-

ج- ۳۶۰ تا ۳۶۰-

د- ۱۸۰ تا ۱۸۰-

۶۹- اگر از روش رنگ آمیزی **Uniform Fill** برای اشیا استفاده شود، اشیا چگونه رنگ می شوند؟

الف- با الگوی طرح بیتی

ب- با چند رنگ

ج- با دو رنگ

د- فقط با یک رنگ

۷۰- با کدام یک از ابزار زیر می توان تمام حالت های رنگ در مجموعه ابزار **Fill** به شی اعمال کرد؟

الف- Smart Fill -

ب- Interactive Fill

ج- Fountain Fill

د- Pattern Fill

۷۱- در کدام گزینه زیر می توان همزمان دو یا چند رنگ را به شکل نوانس (تونالیته رنگی) به شیء اعمال کرد؟

الف- Uniform Fill

ب- Fountain Fill

ج- Pattern Fill

د- Gradient Fill

۷۲- در کدام حالت می توانیم داخل یک شیء را با تصاویر **Bitmap** پر کنیم؟

الف- Interactive Fill

ب- Uniform Fill

ج- Pattern Fill

د- Texture Fill

۷۳- کدام گزینه طیف رنگی به صورت شعاعی خواهد بود؟

الف- Linear

ب- Conical

ج- Radial

د- Square

۷۴- کدام گزینه در مورد الگوی **PostScript** در کورل دراو، صحیح می باشد؟

الف- یک زبان کامپیوتری است.

ب- وسیله ارتباطی بین برنامه های کامپیوتر و وسایل خروجی می باشد.

ج- بصورت شیب رنگی در موضوعات اعمال می شود.

د- بصورت کاملا تصویری که مجموعه ای از الگوهای سیاه و سفید و تمام رنگی می باشد، انجام می شود.

۷۵- هنگامی که برای یک شیء از الگوی **PostScript** استفاده می کنید، برای مشاهده آن در صفحه طراحی،

حالت نماش باید در حالت ..... باشد.

الف- Normal

ب- Draft

ج- Enhanced

د- Wireframe

۷۶- کاربرد ابزار **Smart Fill** در رنگ آمیزی اشیا کدام گزینه می باشد؟

الف - رنگ آمیزی اشیا بصورت تونالیته

ب - بصورت هوشمندانه ای مسیر بسته ای را از رنگ پر می کند

ج - رنگ آمیزی اشیا به صورت یکنواخت

د - رنگ آمیزی بصورت شعاعی

۷۷- با استفاده از پالت رنگ ..... می توان به دلخواه رنگ خط دور اشکال را تغییر دهید.

الف- Stroke color

ب- Outline color

ج- Fill color

د- Line color

۷۸- در کادر محاوره **Texture Fill**، در **Tiling** چه ویژگی هایی را نمی توان تغییر داد؟

الف- تغییر مبدأ

ب- اندازه

ج- زاویه چرخش

د- رنگ

۷۹- در کادر محاوره **Fountain Fill** با کدام گزینه می توان شدت تغییر رنگ را تعیین کرد؟

الف- Angle

ب- Mid-Point

ج- Steps

د- CenterOffset

۸۰- فرمان هشدار **Gamut alarm** در پالت **color** به چه معناست؟

الف- انتخاب رنگ هایی که CMYK نیستند.

ب- انتخاب رنگ هایی که RGB نیستند.

ج- انتخاب الگوهای دو رنگ

د- انتخاب الگوهای طرح بی‌تی

۸۱- برای اضافه کردن متن در کورل دراو از چه ابزاری استفاده می شود؟

الف- shape

ب- Text

ج- pencil

د- type

۸۲- برای ترازبندی های متن به صورت مرکزی از کدام گزینه استفاده می کنیم؟

الف- Center

ب- Right

ج- Left

د- Justify

۸۳- برای نوشتن حروف به صورت اندیس بالا یا توان از کدام حالت در قسمت **Position** استفاده می شود؟

الف- Font

ب- Alignment

ج- subscript

د- Superscript

۸۴- برای تنظیم فاصله بین کلمات متن از چه دستوری استفاده می شود؟

الف- Underline

ب- Character Spacing

ج- Word Spacing

د- Over line

۸۵- از گزینه **Uppercase** در پنل **Character Formatting** برای انجام چه عملی روی کارکترها

استفاده می شود؟

الف- برای تبدیل حروف کوچک انگلیسی به حروف بزرگ

ب- برای تبدیل حروف بزرگ انگلیسی به حروف کوچک

ج- برای بالانویسی نسبت به خط معمول در پارگراف ها

د- برای پایین نویسی نسبت به خط معمول در پارگراف ها

۸۶- برای نوشتن حرف اول هر پاراگراف به صورت بزرگ از کدام گزینه استفاده می کنیم؟

الف - Tabs

ب - Bullets

ج - Columns

د - Drop Caps

۸۷- با استفاده از کدام گزینه می توانیم فاصله مناسب بین کاراکترها را تنظیم کرد؟

الف - Indent

ب - Offset

ج - Leading

د - Kerning

۸۸- برای تبدیل متن هنری به پاراگراف و برعکس از کدام کلید میانبر استفاده می کنیم؟

الف - Ctrl+F8

ب - Alt+F8

ج - Shift+F2

د - FV

۸۹- برای ایجاد متن هنری در کورل از کدام ابزار استفاده می شود؟

الف - Artistic Text

ب - Paragraph Text

ج - Format Text

د - Edit Text

۹۰- با استفاده از جلوه ..... می توان یک موضوع برداری و نقشه بیتی را داخل یک موضوع دیگر قرار داد.

الف - Powerclip

ب - Lens

ج - Drop shadow

د - Distortion

۹۱- کدام فرمان تصویر را از حالت محوی و نامفهومی به روشنایی و تیرگی یا برعکس تبدیل می کند؟

الف - Color Balance

ب - Gamma

ج - Contrast Enhancement

د - Adjust

۹۲- کدام جلوه به موضوع حالت سه بعدی می دهد؟

الف - Envelope

ب - Extrude

ج - contour

د - Drop shadow

۹۳- جلوه **Drop shadow** برای چیست؟

الف - پرسپکتیو

ب - لبه هایی با برش زاویه دار

ج - آمیختگی

د - سایه دادن

۹۴- در مجموعه افکت های کورل دراو با کدام لنز می توان اشیای زیر آن را بصورت محدب یا مقعر نمایش داد؟

الف - Brighten

ب - Fish Eye

ج - Hest Map

د - Invert

۹۵- با کدام جلوه در کورل اشیای نزدیکتر، بزرگتر و اشیای دورتر کوچک تر دیده می شود؟

الف - Distort

ب - Lens

ج - Perspective

د - Contour

۹۶- با استفاده از کدام جلوه در کورل، می توان اشیا را شفاف کرد بطوریکه اشیای زیر آن دیده شوند؟

الف - Transparency

ب - lens

ج - Bevel

د - Distort

۹۷- با استفاده از این جلوه در کورل، یک الگوی مشخص اطراف شی را پوشش داده بطوری که شی احاطه شده

دستخوش تغییرات می شود؟

الف - Contour

ب - Distort

ج - Extrude

د - Envelope

۹۸- در نوار ابزار اینترنت، تبدیل شی انتخاب شده به یک دکمه وب ..... می باشد؟

الف - Script

ب - PowerClip

ج - Rollover

د - Envelop

۹۹- با کدام حالت جلوه ی لنز می توان بخشی از شکل را بزرگ نمایی نمود؟

الف - Heat map

ب - Magnify

ج - Brighten

د - Transparency

۱۰۰- کدام جلوه باعث ایجاد اعوجاج در شکل می شود؟

الف - Distortion

ب - Powerclip

ج - Transparency

د - Contour

۱۰۱- کدام جلوه باعث ایجاد آمیختگی تدریجی از یک شکل به شکل دیگر می شود؟

الف - Blend

ب - Contour

ج - Shadow

د - Blur

۱۰۲- کدام جلوه در کورل باعث ایجاد برجستگی در تصویر می شود؟

الف- Pinch

ب- perspective

ج- ۳D Rotate

د- Emboss

۱۰۳- کدام گروه از فیلترها، روی لبه ها و خطوط در تصویر تأثیر می گذارد؟

الف- Distort

ب- Sharpen

ج- Contour

د- Blur

۱۰۴- برای ترسیم جدول از کدام ابزار در کورل دراو استفاده می شود؟

الف- Shape Tools

ب- Table tools

ج- Line tools

د- Text tools

۱۰۵- برای حذف کل جدول در کورل دراو از ..... استفاده می گردد.

الف- Table->delete->column

ب- text->delete->row

ج- Table->delete->table

د- layout->delete->table

۱۰۶- برای اضافه کردن چند ستون همزمان به جدول از کدام گزینه استفاده می شود؟

الف- Table->insets columns

ب- Table-> columnsleft

ج- Table-> columns right

د- Table-> columns rows

۱۰۷- برای هم اندازه کردن سطرها و ستون های جدول در کورل از گزینه... استفاده می کنیم.

الف- distribute

ب- combine

ج- convert

د- select

۱۰۸- برای تبدیل متن به جدول در کورل دراو از گزینه ... استفاده می شود؟

الف- Convert text to table منوی layout

ب- Convert text منوی text

ج- Convert table منوی tools

د- Convert table to text منوی table

۱۰۹- برای تبدیل جدول به متن در کورل دراو از گزینه ... استفاده می شود؟

الف- Convert table to text منوی layout

ب- Convert text منوی text

ج- Convert text to table منوی table

د- Convert table to text منوی table

۱۱۰- با کدام برنامه، تصاویر **Bitmap** را می توان ویرایش کرد؟

الف- Corel Draw

ب- Corel Capture

ج- Corel photopaint

د- Corel Trace

۱۱۱- کدام گزینه جهت تغییر و کیفیت تصاویر **Bitmap** (بازآفرینی تصاویر) استفاده می شود ؟

الف- Resample -

ب- Crop Bitmap

ج- Bitmap Color Mask

د- Convert Bitmap

۱۱۲- برای افزودن تصاویر نقشه بیتی به محیط کورل دراو از گزینه ..... استفاده می شود؟

الف- File -> open

ب- File -> Export

ج- File -> Import

د- File -> new

۱۱۳- انتخاب گزینه **Anti-Alias** هنگام **Resample** نمودن تصویر چه تاثیری دارد؟

الف- باعث نرمی و هموار شدن لبه های تصویر می شود.

ب- اندازه تصویر را ثابت نگه می دارد.

ج- نسبت طول و عرض تصویر را ثابت نگه می دارد.

د- رزولوشن تصویر را ثابت نگه می دارد.

۱۱۴- از کدام فرمان در کورل برای تبدیل تصاویر برداری به نقشه بیتی استفاده می شود ؟

الف- Convert to curve

ب- Convert To Bitmap

ج- Convert to Vector

د- Replace to Btimap

۱۱۵- برای برش تصاویر نقشه بیتی از کدام فرمان استفاده می شود؟

الف- Edit > Delete

ب- Bitmap > Crop Bitmap

ج- Bitmap > Trace Bitmap

د- Bitmap > Edit Bitmap

۱۱۶- از کدام فرمان در کورل برای تبدیل تصاویر نقشه بیتی به برداری استفاده می شود؟

الف- Quick trace -

ب- Convert To vector

ج- Trace Bitmap

د- Convert To Bitmap

۱۱۷- در کدام گزینه می توان در تصاویر نقشه بیتی حالت های مختلف رنگی را اعمال کرد ؟

الف- palette -

ب- Mode

ج- Effects

د- Mixers



۱۱۸- با استفاده از ..... تبدیل تصاویر نقشه بیتی به برداری بطور خودکار انجام می شود.

الف- Quick Trace -

ب- Inflat Bitmap

ج- Trace Bitmap

د- Corel Trace

۱۱۹- به خصوصیات و ویژگی های یک موضوع یا شی در کورل اصطلاحاً اطلاق می شود؟

الف- Properties

ب- Object

ج- option

د- Segment

۱۲۰- **CorelDraw** جزء کدام دسته از نرم افزارها می باشد؟

الف- نقشه بیتی

ب- برداری

ج- سه بعدی

د- میکس ومونتاژ

۱۲۱- کدام یک از گزینه های زیر از مزیت های نرم افزارهای برداری نسبت به نقشه بیتی نمی باشد؟

الف- تغییر ابعاد کار در نرم افزار برداری امکان پذیر نیست

ب- تصاویر برداری کوچک تر و کم حجم تر هستند

ج- تصاویر برداری به امکانات سخت افزار کمتری نیاز دارند

د- تصاویر برداری به راحتی به نقشه بیتی تبدیل می شوند

۱۲۲- کدام فرمت ذخیره سازی در کورل کلیه اطلاعات تصاویر برداری و طرح بیتی را نگه داری می کند؟

الف- CMX

ب- CDR

ج- CPT

د- JPG

۱۲۳- کدام حالت نمایش تصویر به حالت بهبود یافته معروف است؟

الف- Normal

ب- Draft

ج- Enhanced

د- Wireframe

۱۲۴- برای تغییر صفر خط کش در راستای افقی و عمودی از کدام قسمت کادر محاوره ای **Options** استفاده می

شود؟

الف- Nudge

ب- Units

ج- Origin

د- Tick divisions

۱۲۵- قابلیت **Snap** در خطوط راهنما چه کاری انجام می دهد؟

الف- تغییر رنگ خطوط

ب- مورب کردن خطوط

ج- مخفی و ظاهر کردن خطوط

د- جذب اشکال نزدیک خطوط

۱۲۶- دکمه **Zoom to page width** چه کاری انجام می دهد؟

الف- تصویر را به اندازه کل صفحه بزرگ نمایی می کند

ب- تصویر را به اندازه ارتفاع صفحه بزرگ نمایی می کند

ج- تصویر را به اندازه عرض صفحه بزرگ نمایی می کند.

د- تصویر را به اندازه تمام اشکال موجود در صفحه بزرگ نمایی می کند.

۱۲۷- زمان تنظیم خطوط **Grid** در کادر محاوره ای **Option**، با انتخاب کدام گزینه تعداد خطوط و با انتخاب

چه گزینه ای فاصله بین خطوط **Grid** (به ترتیب از راست به چپ) را تعیین می کنیم؟

الف- Spacing - Frequency

ب- Frequency - Spacing

ج- Horizontal - Vertical

د- Vertical - Horizontal

۱۲۸- برای ایجاد یک سند جدید از کدام کلید ترکیبی استفاده می شود؟

الف- Ctrl+Z

ب- Ctrl+N

ج- Ctrl+S

د- Ctrl+O

۱۲۹- برای ایجاد تغییر خصوصیات صفحه طراحی از کدام نوار استفاده می شود؟

الف- Menu bar

ب- Standard bar

ج- Property bar

د- Status bar

۱۳۰- برای دسترسی به پالت های رنگ از **Menu bar**، از کدام مسیر استفاده می شود؟

الف- Window

ب- Tools/options

ج- Window/Color Pallets

د- Window/Dockers

۱۳۱- پسوند پیش فرض فایل های ایجاد شده با نرم افزار **CorelDraw** چیست؟

الف- PSD

ب- CDR

ج- JPG

د- TIFF

۱۳۲- نوار ویژگی (**Property Bar**) چه اطلاعاتی را نشان می دهد؟

الف- خصوصیات اشیاء و ابزارها

ب- خصوصیات صفحه

ج- تنظیمات پشتیبان گیری خودکار

د- دستورات منوی Tools

۱۳۳- فایل های پشتیبان به طور پیش فرض در کدام پوشه ذخیره می شوند؟

الف- My Document

ب- Temporary

ج- Desktop

د- در پوشه ای که ما تعیین می کنیم

۱۳۴- برای نمایش صفحه طراحی به شکل افقی از کدام گزینه در نوار ویژگی ها استفاده می شود؟

الف- Landscape

ب- Paper Type

ج- Units

د- Portrait

۱۳۵- برای نمایش صفحه طراحی به شکل عمودی از کدام گزینه در نوار ویژگی ها استفاده می شود؟

الف- Landscape

ب- Paper Type

ج- Units

د- Portrait

۱۳۶- کدام یک از موارد زیر نمی تواند پس زمینه صفحه طراحی باشند؟

الف- Solid

ب- No Background

ج- Bitmap

د- Image

۱۳۷- کدام یک از گزینه های زیر در مورد فرمان **Object Manager** صحیح است؟

الف- برای ایجاد لایه ی جدید و مدیریت لایه ها به کار می رود.

ب- با استفاده از آن نمی توان موقعیت اشیا را جابجا کرد.

ج- با استفاده از آن نمی توان لایه ها را قفل کرد.

د- می توان لایه ها را رنگ کرد.

۱۳۸- با کدام یک از فرمان های زیر می توان فایل ها را از سایر برنامه های گرافیکی به **Corel Draw** وارد

کرد؟

الف- Import

ب- open

ج- Save As

د- Export

۱۳۹- جهت ایجاد خطوط شبکه شطرنجی از کدام فرمان استفاده می کنیم؟

الف- Guide

ب- Grid

ج- Ruler

د- Guide and Grid

۱۴۰- جهت ایجاد خطوط راهنما از کدام فرمان استفاده می کنیم؟

الف- Guide

ب- Grid

ج- Ruler

د- Guide and Grid

۱۴۱- جهت مشاهده همزمان محتویات فایل های باز، انتخاب کدام گزینه صحیح است ؟

الف- Window / Tile Vertically

Window / Cascade -ب

Window / Refresh Window -ج

View / Show All -د

۱۴۲- انتخاب کدام گزینه از کادر محاوره **Grid** باعث نمایش شبکه بصورت خطی می گردد؟

Show Grid -الف

Show Grid as Dots -ب

Snap to Grid -ج

Show Grid as line -د

۱۴۳- برای قرار دادن **Back ground** یا پس زمینه برای کاغذ از کدام گزینه استفاده می کنیم؟

View / option -الف

Layout / page setup -ب

Tools / option -ج

Page -د

۱۴۴- هر طرحی که در محیط **Corel Draw** ایجاد می شود چه نام دارد؟

Image -الف

logo -ب

object -ج

Drawing -د

۱۴۵- در کدام حالت نمایشی ، سند به همان صورت دیده می شود که چاپ خواهد شد؟

enhanced -الف

normal -ب

draft -ج

wireframe -د

۱۴۶- **Export** چه عملی انجام می دهد؟

الف- ذخیره با فرمت جدید

ب- ذخیره با نام جدید

ج- دریافت فایل تصویری

د- اسکن تصاویر

۱۴۷- برای روشن یا خاموش کردن خط کش های افقی و عمودی از کدام گزینه استفاده کنیم؟

View / ruler -الف

edit / ruler -ب

Vertical -ج

horizontal -د

۱۴۸- برای اضافه کردن صفحه ترسیم ، از کدام گزینه استفاده کنیم؟

layout / insert page -الف

File / new page -ب

View / insert page -ج

Insert / new page -د

۱۴۹- توسط کدام فرمان می توان از تغییرات ناخواسته اشیا جلوگیری نمود؟

Shape Tool -الف

ب- Lock Object

ج- Close Path

د- Break apart

۱۵۰- جهت برش دادن موضوعات از چه ابزاری استفاده می شود؟

الف- Knife

ب- Smudge

ج- Roughen

د- Free Transform

۱۵۱- کاربرد ابزار **Blend** چیست؟

الف- جهت سایه زدن یک موضوع به کار می رود

ب- جهت ادغام تدریجی دو موضوع به کار می رود

ج- جهت برجسته سازی یک موضوع به کار می رود

د- جهت رنگ کردن یک موضوع به کار می رود

۱۵۲- با استفاده از کدام ابزار می توان یک دایره یا بیضی را برش زد و یک نیم دایره برش کلیک تبدیل کرد؟

الف- Arc

ب- Mirror Button

ج- Angle Rotation

د- Pie

۱۵۳- برای ترسیم اشکال آماده از کدام ابزار استفاده می گردد؟

الف- Shape tool

ب- Basic shape

ج- Free hand

د- Free hand smoothing

۱۵۴- کدام یک از گزینه های زیر در مورد ابزار **PAN** صحیح نیست؟

الف- با این ابزار امکان جا به جا کردن صفحه کاری وجود دارد

ب- ابزار PAN همان Hand است.

ج- با این ابزار امکان مشاهده ی بخش های مخفی سند وجود دارد

د- با این ابزار امکان جا به جا کردن شکل مورد نظر وجود دارد.

۱۵۵- در صورتی که هیچ کدام از ابزارها در نوار ابزار انتخاب نباشد کدام نوار صفات به نمایش در می آید؟

الف- نوار صفات ابزار ترسیم خط

ب- نوار صفات ابزار Shape

ج- نوار صفات گزینه های صفحه ی گرافیکی و واحد اندازه گیری

د- هیچ نواری نمایش داده نمی شود

۱۵۶- کدام یک از گزینه های زیر از کاربردهای ابزار **Shape** نیست؟

الف- اصلاح نقایص حروف در متن

ب- انتخاب نقاط لنگر

ج- ایجاد انحنا و تغییر شکل در مسیرها

د- جابه جا کردن اشکال

۱۵۷- کدام یک از ابزارهای زیر جهت ایجاد موج و لرزش در مسیرها به کار می رود؟

الف- Roughen

ب- Point Curve ۳

ج- Dimension

د- Artistic Media

۱۵۸- برای انتخاب نقاط لنگر در مسیرها از کدام مجموعه ابزارها استفاده می شود؟

الف- ابزار ترسیم خط و کمان

ب- Shape

ج- ابزار بزرگ نمایی

د- ابزار رسم اشکال هندسی

۱۵۹- کدام یک از ابزارهای موجود در فهرست ابزارهای هنری برای خطاطی در نظر گرفته شده است؟

الف- Calligraphic

ب- Brush

ج- Sprayer

د- Presets

۱۶۰- کدام ابزار به منظور ترسیم خط ، کمان و منحنی به کار می رود؟

الف- Line

ب- Pen

ج- Polygon

د- Circle

۱۶۱- ابزار **Ellipse** به چه منظوری استفاده نمی شود؟

الف- رسم چند ضلعی

ب- رسم دایره

ج- رسم بیضی

د- رسم کمان

۱۶۲- کاربرد ابزار **Uniform Fill** چیست؟

الف- پر کردن یکنواخت درون شکل ها از رنگ

ب- پر کردن یکنواخت خطوط دور شکل ها از رنگ

ج- پر کردن غیر یکنواخت درون شکل ها از رنگ

د- پر کردن غیر یکنواخت خطوط دور شکل ها از رنگ

۱۶۳- برای ترسیم مربع کدام گزینه صحیح است ؟

الف- انتخاب ابزار Ctrl + Rectangle

ب- انتخاب ابزار Ctrl + Polygon

ج- انتخاب ابزار Shift + Rectangle

د- انتخاب ابزار Shift + Polygon

۱۶۴- کدام ابزار برای رسم یک صفحه شطرنجی به کار می رود ؟

الف- Dimension Line

ب- Freehand Line

ج- Connector Line

د- Graph Paper

۱۶۵- برای اندازه گیری زوایای رسم شده از کدام ابزار می توان استفاده نمود ؟

الف- Dimension Line

ب- Polygon

ج- Connector Line

د- Pen

۱۶۶- کدام یک از گزینه های زیر می تواند یک مارپیچ لگاریتمی ترسیم کند؟

الف- Spiral

ب- Polygon

ج- Ellipse

د- Logarithmic Spiral

۱۶۷- ابزار **Spiral** چه کاری انجام می دهد؟

الف- رسم کمان

ب- دوران یک تصویر حول یک نقطه یا محور

ج- رسم مارپیچ

د- رسم خط

۱۶۸- گزینه **Pick Tool** برای چیست؟

الف- انتخاب موضوع

ب- خم دادن به مسیر ها

ج- بزرگ نمایی شکل

د- تغییر شکل اشکال

۱۶۹- اگر چندین شی را با هم **Combine** کنیم نتیجه چه خواهد شد؟

الف- دستگیره های شی به شکل قفل تغییر می یابند

ب- رنگ و خطوط پیرامون اشکال ترکیب شده یکی خواهد شد

ج- خصوصیت اشکال ترکیب شده را نمی توانید تغییر دهید

د- این عمل روی چند شکل نمی تواند اجرا شود.

۱۷۰- جهت برش زدن و پانچ کردن شکل ها از کدام فرمان استفاده می شود؟

الف- Trim

ب- Intersect

ج- Mirror

د- Weld

۱۷۱- کدام فرمان جهت فصل مشترک گرفتن از موضوعات به کار می رود؟

الف- Weld

ب- Intersect

ج- Trim

د- Combine

۱۷۲- برای تغییر اندازه متناسب از کدام دستگیره ها استفاده می شود؟

الف- دستگیره های عمودی

ب- دستگیره های افقی

ج- دستگیره های مورب

د- دستگیره های چهارجهته

۱۷۳- نگه داشتن کلید **shift** هنگام تغییر اندازه چه نتیجه ای دارد؟

الف- تغییر اندازه به طور متناسب انجام می شود

ب- تغییر اندازه هم زمان با چرخش انجام می شود

ج- تغییر اندازه همراه با مورب شدن انجام می شود

د- تغییر اندازه نسبت به مرکز انجام می شود

۱۷۴- برای چرخش دقیق و محدود به زوایای ۱۵ و ۳۰ و ۴۵ درجه از کدام کلید کمکی استفاده می شود؟

الف- ctrl

ب- shif

ج- alt

د- alt + shift

۱۷۵- کدام یک از دستورات زیر اشیاء را با یکدیگر ترکیب می کند؟

الف- break apart

ب- combine

ج- group

د- ungroup

۱۷۶- در صورتی که بخواهیم چند شکل را نسبت به هم تراز کنیم از چه فرمانی استفاده می کنیم؟

الف- Position

ب- Align & Distribute

ج- Skew

د- Rotate

۱۷۷- کدام گزینه جهت ایجاد کشیدگی در موضوع بکار می رود؟

الف- Scale

ب- Skew

ج- Transform

د- Rotation

۱۷۸- گزینه **mirror** برای چیست؟

الف- ایجاد تصویر آینه ای از موضوع

ب- دوران موضوع حول یک نقطه یا محور

ج- تغییر اندازه موضوع

د- ایجاد کشیدگی در موضوع

۱۷۹- برای گرو بندی چند موضوع با هم، از کدام گزینه استفاده می کنیم؟

الف- Group

ب- Combine

ج- Ungroup

د- Align

۱۸۰- برای تغییر رنگ خطوط محیطی یک موضوع کدام گزینه صحیح است؟

الف- انتخاب موضوع و کلیک راست روی پالت رنگ

ب- انتخاب موضوع و دابل کلیک روی خطوط محیطی آن

ج- انتخاب خطوط محیطی و کلیک روی پالت رنگ

د- چنین امکانی وجود ندارد

۱۸۱- برای تغییر رنگ سطح داخلی یک موضوع کدام گزینه صحیح است؟

الف- انتخاب موضوع و کلیک راست روی پالت رنگ



ب- انتخاب موضوع و دابل کلیک روی خطوط محیطی آن

ج- انتخاب موضوع و کلیک روی پالت رنگ

د- چنین امکانی وجود ندارد

۱۸۲- کدام یک از ابزارهای زیر جهت پر کردن (رنگ آمیزی) یکنواخت شکل ها رنگ استفاده می شود؟

الف- Fountain Fill

ب- Texture Fill

ج- Postscript

د- Uniform Fill

۱۸۳- کدام یک از ابزارهای زیر جهت پر کردن (رنگ آمیزی) شکل ها از رنگ تدریجی (دو رنگ) استفاده می شود؟

الف- Fountain Fill

ب- Texture Fill

ج- Postscript

د- Uniform Fill

۱۸۴- کدام یک از ابزارهای زیر جهت پر کردن (رنگ آمیزی) شکل ها با الگوی تار و پودی (بافت) استفاده می شود؟

الف- Fountain Fill

ب- Texture Fill

ج- Postscript

د- Uniform Fill

۱۸۵- کدام یک از گزینه های کادر **Fountain Fill** سبب می شود تغییرات تدریجی رنگ در طول یک خط مستقیم صورت گیرد؟

الف- Linear

ب- Radial

ج- Conical

د- Square

۱۸۶- کدام یک از گزینه های زیر صحیح نیست؟

الف- بهترین روش برای ساخت رنگ استفاده از پنجره ی CMYK است

ب- برای پر کردن شکلی با طرح آجر می توان از **Pattern Fill** استفاده کرد

ج- برای رنگ آمیزی خط دور یک شکل کفایت روی آن رنگ کلیک شود

د- در کارل دراو امکان رنگ آمیزی با رنگ های ساده ، نوانسی و الگوهای آماده فراهم است

۱۸۷- در کدام نوع رنگ آمیزی ، رنگ ها به صورت مربع های هم مرکز، از مرکز موضوع به بیرون ، منتشر می شوند ؟

الف- Liner

ب- Radial

ج- Conical

د- Square

۱۸۸- کدام یک از گزینه های کادر **Fountain Fill** سبب می شود تغییرات تدریجی رنگ به صورت دایره ای صورت گیرد؟

الف- Linear

ب- Radial

ج- Conical

د- Square

۱۸۹- کدام مشخصه موجب رنگ آمیزی به صورت شروع از یک رنگ و ختم به رنگ بعدی می شود؟

الف- basic

ب- brush

ج- custom

د- gradient

۱۹۰- Fill color چیست؟

الف- رنگ محتوای درون موضوعات بسته

ب- رنگ خطوط دور موضوعات

ج- نوعی مدل رنگ در کورل دراو است

د- رنگ زمینه کاغذ

۱۹۱- در سیستم RGB رنگ هر گزینه می تواند از مقدار حداقل ..... تا ..... تنظیم شود.

الف- ۱-۱۰۰

ب- ۱-۲۵۶

ج- ۰-۲۵۵

د- ۰-۹۹

۱۹۲- برای حذف رنگ درون یک شکل.....

الف- رنگ آنرا سفید می نمایم

ب- آنرا به رنگ کاغذ تبدیل می کنیم

ج- از گزینه No fill استفاده می کنیم

د- از گزینه transparent استفاده می کنیم

۱۹۳- در مدل CMYK کدام گزینه غلط است؟

الف- تصویر هر رنگ از ۰ تا ۱۰۰ است

ب- مقادیر هر رنگ از ۰ تا ۲۵۵ است

ج- وقتی اندازه هر رنگ ۰ باشد رنگ سفید خالص بدست می آید

د- مقدار اندازه هر رنگ ۱۰۰ باشد سیاه خالص بدست می آید

۱۹۴- برای نمونه برداری از یک رنگ موجود در نقاشی از کدام ابزار زیر باید استفاده کرد؟

الف- ابزار سطل رنگ

ب- ابزار قطره چکان

ج- ابزار مستطیل

د- ابزار متن

۱۹۵- برای قراردادن متن روی مسیر ، پس از تایپ متن ، انتخاب کدام گزینه صحیح است؟

الف- Tools / Fit Text to Path

ب- Text / Fit Text to Path

ج- Text / Insert Text to Path

د- Text /Type Text to Path

۱۹۶- در کادر Format Text گزینه Over line چه تاثیری روی متن انتخابی دارد؟

الف- روی متن خط قرار می دهد

- ب- دور متن خط قرار می دهد  
ج- در بالای متن خط قرار می دهد  
د- متن را بالاتر از خط زمینه قرار می دهد  
۱۹۷- کدام یک از گزینه های زیر برای جدا کردن متن از مسیر بکار می رود؟

الف- fit text to path

ب- Straighten text

ج- Convert to Artistic

د- Break text Apart

۱۹۸- انتخاب **underline** چه تاثیری در نوشته های متن دارد؟

الف- زیر خط دار

ب- تو پر

ج- کج

د- خطی از وسط آن رد می شود

۱۹۹- انتخاب **Bold** چه تاثیری در نوشته های متن دارد؟

الف- زیر خط دار

ب- تو پر و ضخیم

ج- کج

د- خطی از وسط آن رد می شود

۲۰۰- برای درج نوشته و متن در کورل دراو از چه ابزاری استفاده می شود؟

الف- Text

ب- Shape

ج- Pick tool

د- Zoom

۲۰۱- در تنظیم ویژگی متن گزینه های **Underline** و **Subscript** برای ..... و ..... می باشند.

الف- ترازبندی - زیر خط دار

ب- متن مورب - متن ضخیم

ج- حالت اندیس - زیر خط دار

د- فاصله بین حروف - زیر خط دار

۲۰۲- برای نوشتن متن در یک مسیر دایره ای شکل از کدام گزینه استفاده می شود؟

الف- Fit text to path

ب- Text direction

ج- Over line

د- Position

۲۰۳- در صورتیکه بخواهیم متن را روی منحنی قرار دهیم متن از چه نوعی باید باشد؟

الف- Paragraph Text

ب- Artistic Text

ج- نوع متن فرقی نمی کند

د- Over line

۲۰۴- اگر پس از انتخاب ابزار متن با کمک این ابزار کادری رسم کنید و در داخل متن تایپ کنید این متن از چه

نوعی می باشد؟

الف- Artistic text  
ب- paragraph text

ج- نوع آن فرقی نمی کند

د- Over line

۲۰۵- کدام گزینه جزء سبک های قلم نیست؟

الف- Bold

ب- Italic

ج- Underline

د- Alignment

۲۰۶- در کادر **Format text** کدام گزینه برای حالت اندیس و توان استفاده می شود؟

الف- Style

ب- Underline

ج- Strikethrough

د- Position

۲۰۷- کدام یک از انواع ترازبندی ها در خصوص متن ، همه خط ها غیر از خط آخر را از دو طرف تراز می کند؟

الف- Center

ب- Left و Right

ج- Force Full

د- Full

۲۰۸- کدام گزینه در مورد متن های پاراگرافی صحیح نیست؟

الف- برای تعداد محدودی از حروف بکار می رود.

ب- همیشه نیاز به یک کادر دارد.

ج- می توان قسمتی از متن که در کادر دیده نمی شود را به کادر دیگر منتقل کرد.

د- با دکمه Enter به پاراگراف جدید می رویم.

۲۰۹- گزینه **Covert to paragraph text** از منوی **Text** چه کاری انجام می دهد؟

الف- تبدیل متن پاراگرافی به هنری

ب- ویرایش متن پاراگرافی

ج- ویرایش متن هنری

د- تبدیل متن هنری به پاراگرافی

۲۱۰- برای قراردادن متن روی مسیر ، پس از تایپ متن ، انتخاب کدام گزینه صحیح است ؟

الف- Tools / Fit Text to Path

ب- Text / Fit Text to Path

ج- Text / Insert Text to Path

د- Text /Type Text to Path

۲۱۱- در کادر **Format Text** گزینه **Over line** چه تاثیری روی متن انتخابی دارد؟

الف- روی متن خط قرار می دهد

ب- دور متن خط قرار می دهد

ج- در بالای متن خط قرار می دهد

د- متن را بالاتر از خط زمینه قرار می دهد

۲۱۲- کدام یک از گزینه های زیر برای جدا کردن متن از مسیر بکار می رود؟

الف- fit text to path

ب- Straighten text

ج- Convert to Artistic

د- Break text Apart

۲۱۳- انتخاب **underline** چه تاثیری در نوشته های متن دارد ؟

الف- زیر خط دار

ب- تو پر

ج- کج

د- خطی از وسط آن رد می شود

۲۱۴- انتخاب **Bold** چه تاثیری در نوشته های متن دارد ؟

الف- زیر خط دار

ب- تو پر و ضخیم

ج- کج

د- خطی از وسط آن رد می شود

۲۱۵- برای درج نوشته و متن در کورل دراو از چه ابزاری استفاده می شود ؟

الف- Text

ب- Shape

ج- Pick tool

د- Zoom

۲۱۶- در تنظیم ویژگی متن گزینه های **Underline** و **Subscript** برای ..... و ..... می باشند.

الف- ترازبندی - زیر خط دار

ب- متن مورب - متن ضخیم

ج- حالت اندیس - زیر خط دار

د- فاصله بین حروف - زیر خط دار

۲۱۷- برای نوشتن متن در یک مسیر دایره ای شکل از کدام گزینه استفاده می شود ؟

الف- Fit text to path

ب- Text direction

ج- Over line

د- Position

۲۱۸- در صورتیکه بخواهیم متن را روی منحنی قرار دهیم متن از چه نوعی باید باشد ؟

الف- Paragraph Text

ب- Artistic Text

ج- نوع متن فرقی نمی کند

د- Over line

۲۱۹- اگر پس از انتخاب ابزار متن با کمک این ابزار کادری رسم کنید و در داخل متن تایپ کنید این متن از چه

نوعی می باشد ؟

الف- Artistic text

ب- paragraph text

ج- نوع آن فرقی نمی کند

Over line -د

۲۲۰- کدام گزینه جزء سبک های قلم نیست؟

الف - Bold

ب - Italic

ج - Underline

د - Alignment

۲۲۱- در کادر **Format text** کدام گزینه برای حالت اندیس و توان استفاده می شود؟

الف - Style

ب - Underline

ج - Strikethrough

د - Position

۲۲۲- کدام یک از انواع ترازبندی ها در خصوص متن ، همه خط ها غیر از خط آخر را از دو طرف تراز می کند؟

الف - Center

ب - Left و Right

ج - Force Full

د - Full

۲۲۳- کدام گزینه در مورد متن های پاراگرافی صحیح نیست؟

الف- برای تعداد محدودی از حروف بکار می رود.

ب- همیشه نیاز به یک کادر دارد.

ج- می توان قسمتی از متن که در کادر دیده نمی شود را به کادر دیگر منتقل کرد.

د- با دکمه Enter به پاراگراف جدید می رویم.

۲۲۴- گزینه **Covert to paragraph text** از منوی **Text** چه کاری انجام می دهد؟

الف- تبدیل متن پاراگرافی به هنری

ب- ویرایش متن پاراگرافی

ج- ویرایش متن هنری

د- تبدیل متن هنری به پاراگرافی

۲۲۵- کدام یک از ابزارهای ذکر شده برای اعمال جلوه های ویژه می باشند ؟

الف- ابزارهای Contour - Basic Shapes - Blend

ب- ابزارهای Contour - Blend - Extrude

ج- ابزارهای Flowchart shapes - Blend - Extrude

د- ابزارهای Fill - contour - Extrude

۲۲۶- برای ایجاد سایه برای شی کدام ابزار را باید انتخاب کنیم ؟

الف- ابزار Drop shadow

ب- ابزار Transparently

ج- ابزار Distortion

د- ابزار Envelope

۲۲۷- از طریق کدام ابزار می توان به یک شی جلوه سه بعدی داد ؟

الف - Script

ب - Envelope

ج - Extrude

Contour - د

۲۲۸- با جلوه لنز در کدام حالت می توان بخشی از شکل را بزرگ نمایی نمود؟

الف- Heat map

ب- Brighten

ج- Magnify

د- Transparency

۲۲۹- کدام جلوه باعث ایجاد اعوجاج در شکل می شود؟

الف- Blur

ب- Power clip

ج- Distortion

د- Transparency

۲۳۰- کدام جلوه باعث ایجاد آمیختگی تدریجی از یک شکل به شکل دیگر می شود؟

الف- Blend

ب- Blur

ج- Contour

د- Shadow

۲۳۱- با استفاده از کدام جلوه می توان یک موضوع برداری و بیت مپی را در داخل یک موضوع دیگر قرار داد؟

الف- Drop shadow

ب- Power Clip

ج- Distortion

د- Lens

۲۳۲- کدام گزینه جلوه دوره است؟

الف- Contour

ب- Blend

ج- Distortion

د- Drop shadow

۲۳۳- کدام گزینه میزان کدری سایه را تنظیم می کند؟

الف- Preset

ب- Clear Drop Shadow

ج- Drop Shadow Feathering

د- Drop Shadow Opacity

۲۳۴- کدام گزینه میزان شفافیت یک شی را تنظیم می کند؟

الف- Blur

ب- Power clip

ج- Distortion

د- Transparency

۲۳۵- برای ترسیم جدول در کورل از چه ابزاری استفاده می کنیم؟

الف- Table Tool

ب- Line Tool

ج- Rectangle

د- Square

۲۳۶- انتخاب کدام گزینه در خصوص جداول باعث می شود که ستون ها از راست به چپ قرار گیرند؟

الف- Equal column width

ب- Right to left column

ج- Vertical Justification

د- Number of columns

۲۳۷- برای تقسیم یک خانه جدول به چند سطر و چند ستون از چه گزینه ای استفاده می شود؟

الف- Merge

ب- Split

ج- Insert

د- Delete

۲۳۸- برای ادغام چند خانه از جدول از چه گزینه ای استفاده می شود؟

الف- Merge

ب- Split

ج- Insert

د- Delete

۲۳۹- برای ایجاد جدول از منوی **Table** چه گزینه ای را انتخاب می کنید؟

الف- Create new table

ب- Insert table

ج- New table

د- table

۲۴۰- فیلتر **Gaussian Blur** چه عملی انجام می دهد؟

الف- تغییرات تدریجی رنگ را نرم تر می کند.

ب- اثر مانند مه گرفتگی ایجاد می کند.

ج- لبه های تصویر را با بررسی تضاد رنگ پیدا کرده، آن را محو می کند.

د- نقاط تصویر را بصورت دورانی حول مرکز محو کرده، تصور چرخش را در بیننده ایجاد می کند.

۲۴۱- در فیلتر **Motion Blur**، گزینه **Distance** به چه منظور بکار می رود؟

الف- زاویه حرکت نقاط در تصویر را تعیین می کند.

ب- وضعیت نقاطی که از تصویر خارج می شوند را تعیین می کند.

ج- میزان حرکت نقاط در تصویر را تعیین می کند.

د- پیکسل های در حال حرکت را از تصویر خارج می کند

۲۴۲- کدام یک از فیلترهای زیر جلوه ی مداد مومی را تقلید می کند؟

الف- Cubist

ب- Crayon

ج- Charcoal

د- Noise

۲۴۳- کدام یک از فیلترهای زیر جلوه ی پیچش لبه ی کاغذ در تصویر ایجاد می کند؟

الف- Pinch/Punch

ب- Blur

ج- Charcoal



Page Curl -د

۲۴۴- برای اعمال فیلتر بروی تصاویر، آن تصاویر باید از چه نوعی باشد؟

الف- Bitmaps

ب- Gif

ج- فرقی نمی کند از چه نوعی باشد

د- یکی از انواع Bitmap یا Gif می تواند باشد

۲۴۵- در **Bitmap Color Mask** گزینه **Show Colors** برای چیست؟

الف- فقط رنگ های انتخابی را نمایش می دهد

ب- تمامی رنگ ها را نشان می دهد

ج- رنگ های انتخابی را پنهان می کند

د- کادر مربوط به انتخاب رنگ را باز می کند

۲۴۶- از کدام گزینه برای تبدیل گرافیک **Vector** به **Raster** استفاده می شود؟

الف- Corel R.A.V.E

ب- Corel Trace

ج- Corel photo paint

د- Corel Draw

۲۴۷- با استفاده از کدام برنامه، می توان تصویر **Bitmap** را ویرایش کرد؟

الف- Corel photo\_ paint

ب- Corel Draw

ج- Corel Trace

د- Corel Capture

۲۴۸- برای تعیین مشخصات چاپ از قبیل اندازه و نوع کاغذ از کدام قسمت پنجره ی **Print** استفاده می شود؟

الف- Options

ب- Print Range

ج- Properties

د- Name

۲۴۹- انتخاب گزینه ی **Current Document** در کادر فرمان **Print** چه عملی انجام می دهد؟

الف- از میان صفحات سند جاری تنها صفحه ی فعال را چاپ می کند

ب- تعیین محدوده ی چاپ

ج- محتویات سند جاری را به چاپگر منتقل می کند

د- امکان انجام تنظیمات چاپگر را به ما می دهد

۲۵۰- برای تعیین نوع چاپگر و تنظیمات آن کدام گزینه زیر استفاده می شود؟

الف- Print Setup

ب- Print

ج- Print Preview

د- Print Merge

۲۵۱- برای جا دادن تصویر بزرگ در یک صفحه چاپی ، از کدام گزینه استفاده می شود؟

الف- Print Tile Page

ب- Fit to Page

ج- Center to Page

د- Mirror

۲۵۲- در کدام قسمت می توان رنگ تصویر چاپی را معکوس کرد؟

الف- Print setup

ب- Print preview

ج- Bitmap

د- Effect

۲۵۳- کدام یک از گزینه های زیر ، صفحه جاری را چاپ می کند؟

الف- Current Document

ب- Document

ج- Current Page

د- Selection

۲۵۴- برای مشاهده پیش نمایش چاپ کدام گزینه مناسب است ؟

الف- Page setup

ب- web page preview

ج- print

د- print preview

۲۵۵- گزینه **Print Tile Page** چه عملی را انجام می دهد ؟

الف- تصویر بزرگ را در یک صفحه چاپ می کند

ب- تصویر بزرگ را معکوس چاپ می کند

ج- تصویر بزرگ را در چند صفحه چاپ می کند

د- تصویر را کوچک تر چاپ میکند

۲۵۶- کدام گزینه یک رسانه بصری است که در حالت معمول فاقد تاخورد بوده و از آن برای ارائه یک پیام

فرهنگی،سیاسی، تجاری استفاده می شود؟

الف- پوستر

ب- بروشور

ج- کارت ویزیت

د- بنر

۲۵۷- به مجموعه سر برگ،کارت ویزیت و پاکت نامه چه می گویند؟

الف- ست اداری

ب- مجموعه گرافیکی

ج- سری اداری

د- سری گرافیکی

۲۵۸- کدام گزینه معمولاً یک قطع استاندارد ۹ در ۵ سانتی متر است که برای اطلاع رسانی در مورد زمینه ها و

عناوین کاری یک موسسه، شرکت یا شخص حقیقی استفاده می شود؟

الف- پوستر

ب- بروشور

ج- کارت ویزیت

د- بنر

۲۵۹- این نوع کسب و کار جدید بوده و با پیدایش کامپیوتر ، اینترنت، و توسعه جامعه خدماتی به عنوان یکی از

سریع ترین کسب و کارها از نظر تعداد، سود و حجم در عرصه تجارت جهانی مطرح هستند؟

الف- خانگی

ب- اینترنتی

ج- صنعتی

د- روستایی

۲۶۰- در کسب و کار اینترنتی برای معرفی محصولات به مشتریان از چه ابزاری استفاده می شود؟

الف- وب سایت ها

ب- بازاریابی

ج- کاتالوگ

د- بروشور

۲۶۱- مهم ترین و قدرتمندترین محرک اداره‌ی امور کسب و کار چیست؟

الف- تولید کالا

ب- تولید خدمات

ج- علایق شخصی

د- انگیزه ی سود

۲۶۲- مفهوم "حالتی از مشغولیت و به طور عام، فعالیت‌هایی که تولید و خرید کالاها و خدمات با هدف فروش آنها

رابطه منظور کسب سود، در بر می‌گیرد." به کدام گزینه نزدیک تر است ؟

الف- کسب و کار

ب- شرکت

ج- خدمات دهنده

د- مجری

۲۶۳- کدام یک از گزینه های زیر از ویژگی های کسب و کار نیست؟

الف- معامله ی کالا و خدمات

ب- تکرار معاملات

ج- فروش یا انتقال کالاها و خدمات برای کسب ارزش

د- فعالیت بدون ریسک

۲۶۴- برای ایجاد تغییرات در صفحه طراحی از کدام نوار استفاده می شود؟

الف- menu bar

ب- standard bar

ج- property bar

د- status bar

۲۶۵- برای نمایش صفحه طراحی به شکل افقی از کدام گزینه در نوار ویژگی ها استفاده می شود؟

الف- Landscape

ب- Paper Type

ج- Units

د- Portrait

۲۶۶- برای تغییر واحد اندازه گیری صفحه طراحی از کدام گزینه در نوار ویژگی ها استفاده می شود؟

الف- Width

ب- Height

ج- Units

د- Paper Type Size

۲۶۷- نام ابزار انتخاب چیست؟

الف- Pick

ب- select

ج- Arrow

د- Point

۲۶۸- از فرمان **Import** برای ..... استفاده می شود

الف- وارد کردن تصویر

ب- صادر کردن تصویر

ج- ذخیره کردن سند

د- باز کردن سند

۲۶۹- توسط کدام فرمان می توان از تغییرات ناخواسته اشیا جلوگیری نمود؟

الف- Shape To

ب- Lock Object

ج- Close Path

د- Break apart

۲۷۰- برای ایجاد سند جدید کدام گزینه صحیح است؟

الف- save

ب- new

ج- open

د- import

۲۷۱- کلید میانبر ایجاد سند جدید کدام است؟

الف- ctrl + O

ب- ctrl + N

ج- ctrl + M

د- shift + N

۲۷۲- در نرم افزار برداری تصاویر به چه صورتی هستند؟

الف- پیکسلی

ب- مربع های کوچک

ج- موضوع

د- جدول

۲۷۳- کدامیک از نرم افزارهای زیر برداری نیست؟

الف- freehand

ب- word

ج- Corel draw

د- Illustrator

۲۷۴- کدام نرم افزار نقشه بیتی است؟

الف- flash

ب- in design

ج- freehand

د- Photoshop

۲۷۵- در کدامیک از نرم افزارها هر شی از نقاط، منحنی ها و خط های تشکیل میشود؟

الف- صفحات وب

ب- صفحه آرایی

ج- پیکسلی

د- برداری

۲۷۶- حجم کم یک فایل از مزیت کدام نرم افزار است؟

الف- Corel draw

ب- photoshop

ج- d max۳

د- corel photo paint

۲۷۷- کلید ترکیبی **import** کدام گزینه است؟

الف- ctrl + t

ب- ctrl + i

ج- shift + t

د- shift + i

۲۷۸- توسط کدام فرمان میتوان نام صفحه را تغییر داد؟

الف- switch page orientation

ب- option page

ج- rename page

د- go to page

۲۷۹- در کدام حالت نمایش تصویر تمام مشخصات خط دور، الگوهای رنگی و جلوه ها به همان صورتی که ایجاد

شده نمایان میشود؟

الف- wireframe

ب- enhanced

ج- normal

د- draft

۲۸۰- در کدام حالت نمایش تصویر فقط خطوط نازک اطراف شیء نمایش داده میشود؟

الف- wireframe

ب- enhanced

ج- normal

د- draft

۲۸۱- از طریق کدام منو میتوان صفحات سند را اضافه یا حذف کرد؟

الف- edit

ب- modify

ج- layout

د- tool

۲۸۲- کدام حالت نمایش به بهبود یافته معروف است؟

الف- wireframe

ب- enhanced

ج- normal

draft - د

۲۸۳- کدام نوار نام نرم افزار را نشان میدهد؟

الف - menu bar

ب - title bar

ج - standard bar

د - property bar

۲۸۴- پسوند نرم افزار **corel draw** چیست؟

الف - psd

ب - cdr

ج - jpg

د - tiff

۲۸۵- در کدام قسمت میتوان پهنای صفحه را تنظیم کرد؟

الف - width

ب - height

ج - orientation

د - resolution

۲۸۶- کلید میانبر برای ذخیره فایل کدام گزینه است؟

الف - ctrl + O

ب - ctrl + N

ج - ctrl + S

د - shift + N

۲۸۷- کلید میانبر برای باز کردن فایل‌های قبلی کدام است؟

الف - ctrl + O

ب - ctrl + N

ج - ctrl + M

د - shift + N

۲۸۸- کدام گزینه حالت آهنربایی را فعال میکند؟

الف - ruler

ب - snap

ج - layout

د - units

۲۸۹- توسط کدام ابزار میتوان در صفحه جابجا شد؟

الف - hand

ب - zoom

ج - pick

د - move

۲۹۰- کدام گزینه برای بستن برنامه به کار میرود؟

الف - Alt + F۴

ب - ctrl + F۴

ج - ctrl + f۳

د- ctrl + F

۲۹۱- کدام گزینه خطوط شبکه را نشان می‌دهد؟

الف- layer

ب- property

ج- guides

د- grid

۲۹۲- علامت مداد بصورت پررنگ کنار نام لایه به چه معناست؟

الف- میتوان درون لایه اشیا را ترسیم کرد

ب- نمیتوان در لایه اشیا را ترسیم کرد

ج- لایه غیر قابل چاپ است

د- لایه مخفی است

۲۹۳- عملیات مربوط به تنظیمات لایه توسط کدام فرمان زیر انجام میشود؟

الف- customization

ب- object manager

ج- order

د- shaping

۲۹۴- برای آشکار یا پنهان کردن لایه ها باید روی چه علامتی کلیک کرد؟

الف- چشم

ب- چاپگر

ج- قلم

د- نام لایه

۲۹۵- لایه فعال لایه های است که.....

الف- بالاتر از بقیه لایه ها باشد

ب- پایین تر از بقیه لایه ها باشد

ج- نام آن با رنگ قرمز نشان داده شود

د- نشانه چشم کنار آن پررنگ باشد

۲۹۶- توسط کدام ابزار میتوان مستطیل رسم کرد؟

الف- rectangle

ب- pick

ج- ellipse

د- star

۲۹۷- توسط کدام ابزار میتوان شکل ها را انتخاب کرد؟

الف- rectangle

ب- pick

ج- ellipse

د- star

۲۹۸- توسط کدام گزینه میتوان تمام اشیا را انتخاب کرد؟

الف- ctrl + i

ب- ctrl + s

ج- ctrl + A

ctrl + s - د

۲۹۹- توسط کدام گزینه میتوان مقدار حرکت شکل ها توسط کلیدهای جهت دار را تعیین کرد؟

الف- nudge offset

ب- units

ج- width

د- size

۳۰۰- توسط کدام ابزار میتوان دایره رسم کرد؟

الف- rectangle

ب- pick

ج- ellipse

د- star

۳۰۱- توسط کدام ابزار میتوان کمان رسم کرد؟

الف- rectangle

ب- pick

ج- ellipse

د- star

۳۰۲- توسط کدام ابزار میتوان ستاره رسم کرد؟

الف- rectangle

ب- pick

ج- ellipse

د- star

۳۰۳- کدام ابزار برای رسم مارپیچ استفاده میشود؟

الف- star

ب- graph paper

ج- spiral

د- ellipse

۳۰۴- هنگام رسم خط نگهداشتن کدام کلید خط صاف رسم میکند؟

الف- ctrl

ب- shift

ج- alt

د- space

۳۰۵- با کدام گزینه میتوان یک متن با قلم خوشنویسی رسم کرد؟

الف- brazier

ب- calligraphy

ج- pen

د- pencil

۳۰۶- برای اندازه گیری از کدام ابزار استفاده میشود؟

الف- measure

ب- dimension

ج- ruler



size - د

۳۰۷- توسط کدام ابزار میتوان مسیره‌ها را ویرایش کرد؟

الف- move

ب- pick

ج- shape

د- edit

۳۰۸- برای اضافه کردن گره روی مسیر از کدام ابزار استفاده میشود؟

الف- move

ب- pick

ج- shape

د- edit

۳۰۹- برای حذف گره از روی مسیر از کدام ابزار استفاده میشود؟

الف- move

ب- pick

ج- shape

د- edit

۳۱۰- برای ذخیره کردن فایل بصورت عکس از کدام گزینه استفاده میشود؟

الف- import

ب- save

ج- export

د- exit

۳۱۱- کلید میانبر ابزار بزرگنمایی کدام گزینه است؟

الف- H

ب- Z

ج- M

د- S

۳۱۲- کدام کلید میانبر نمایش تمام اجزای سند است؟

الف- F۴

ب- F۳

ج- F۲

د- F۱

۳۱۳- برای انتخاب اشیاء غیر مجاور از کدام گزینه استفاده میشود؟

الف- ctrl

ب- shift

ج- shift + ctrl

د- Alt

۳۱۴- برای رسم مربع با ابزار **rectangle** از کدام کلید استفاده میشود؟

الف- ctrl

ب- shift

ج- shift + ctrl

Alt - د

۳۱۵- نتیجه فرمان **duplicate** چیست؟

الف- دوران شی

ب- حذف شی

ج- کپی شی

د- ایجاد قرینه

۳۱۶- جهت برش دادن موضوعات از چه ابزاری استفاده می شود؟

الف- Knife

ب- Smudge

ج- Roughen

د- Free Transform

۳۱۷- کدام یک از گزینه های زیر در مورد فرمان **Object Manager** صحیح است؟

الف- برای ایجاد لایه ی جدید به کار می رود

ب- با استفاده از آن نمی توان موقعیت اشیا را جابجا کرد.

ج- با استفاده از آن نمی توان لایه ها را قفل کرد.

د- می توان لایه ها را رنگ کرد.

۳۱۸- برای انتخاب کلیه اشیا موجود در صفحه از چه روشی استفاده می شود؟

الف- دابل کلیک روی صفحه

ب- دابل کلیک روی ابزار انتخاب **pick**

ج- دابل کلیک روی نوار **property**

د- فشردن کلیدهای **Ctrl + I**

۳۱۹- برای تغییر اندازه اشیا از کدام گزینه استفاده میشود؟

الف- size

ب- scale

ج- skew

د- rotate

۳۲۰- برای تغییر اندازه شکل نسبت به مرکز کدام کلید را باید پایین نگه داشت؟

الف- ctrl

ب- Alt

ج- shift

د- space

۳۲۱- فرمان **weld** باعث میشود خصوصیات.....رومی تمام موضوعات اعمال شود.

الف- اولین شی انتخابی

ب- آخرین شی انتخابی

ج- کلیه اشیا

د- بدون اعمال خصوصیات انجام میشود

۳۲۲- کلید ترکیبی **ctrl + D** معادل کدام دستور است؟

الف- copy

ب- duplicate

ج- move

clone - د

۳۲۳- اگر چندین شی را با هم **Combine** کنیم نتیجه چه خواهد شد؟

الف- دستگیره های شی به شکل قفل تغییر می یابند

ب- رنگ و خطوط پیرامون اشکال ترکیب شده یکی خواهد شد

ج- خصوصیت اشکال ترکیب شده را نمی توانید تغییر دهید

د- شکل زیرین با شکل رویی برش میخورد

۳۲۴- کدام فرمان جهت فصل مشترک گرفتن از موضوعات به کار می رود؟

الف- Trim

ب- Intersect

ج- Mirror

د- Weld

۳۲۵- جهت برش زدن و پانچ کردن شکل ها از کدام فرمان استفاده می شود؟

الف- Trim

ب- Intersect

ج- Mirror

د- Weld

۳۲۶- برای تغییر اندازه متناسب از کدام دستگیره ها استفاده می شود؟

الف- دستگیره های عمودی

ب- دستگیره های افقی

ج- دستگیره های مورب

د- یکبار دستگیره افقی و بعد دستگیره عمودی تغییر داده شود

۳۲۷- نگره داشتن کلید **shift** هنگام تغییر اندازه چه نتیجه ای دارد؟

الف- تغییر اندازه به طور متناسب انجام می شود

ب- تغییر اندازه هم زمان با چرخش انجام می شود

ج- تغییر اندازه همراه با مورب شدن انجام می شود

د- تغییر اندازه نسبت به مرکز انجام می شود

۳۲۸- برای چرخش دقیق و محدود به زوایای ۱۵ و ۳۰ و ۴۵ درجه از کدام کلید کمکی استفاده می شود؟

الف- ctrl

ب- alt

ج- shift

د- alt + shift

۳۲۹- برای چرخش اشیاء از کدام گزینه استفاده میشود؟

الف- size

ب- scale

ج- skew

د- rotate

۳۳۰- برای کشیدگی اشیاء از کدام گزینه استفاده میشود؟

الف- size

ب- scale

ج- skew

rotate -د

۳۳۱- چنانچه بخواهیم اشیاء از هم فاصله یکسانی داشته باشند از کدام دستور استفاده میشود؟

الف- combine

ب- align

ج- distribute

د- group

۳۳۲- کدام دستور برای گروه بندی استفاده میشود؟

الف- combine

ب- align

ج- distribute

د- group

۳۳۳- برای انتخاب یکی از اشکال گروه از کدام کلید استفاده میشود؟

الف- space

ب- ctrl

ج- shift

د- alt

۳۳۴- کدام کلید ترکیبی معادل **group** است؟

الف- ctrl + D

ب- ctrl + Q

ج- ctrl + G

د- Alt+ G

۳۳۵- کدام فرمان برای جوش دادن و ادغام دو شکل استفاده میشود؟

الف- Group

ب- combine

ج- knife

د- lock

۳۳۶- برای تفکیک اشیا ترکیب شده از کدام دستور استفاده میشود؟

الف- ungroup

ب- Break Apart

ج- Remove

د- Unlock

۳۳۷- با کدام گزینه نمیتوان از یک شکل نسخه برداری کرد؟

الف- copy

ب- Duplicate

ج- clone

د- cut

۳۳۸- در فرمان چرخش، زاویه در کدام قسمت وارد میشود؟

الف- Angle

ب- center

ج- position

relative center -د

۳۳۹- کدام گزینه برای قفل کردن اشکال استفاده میشود؟

الف- group

ب- lock

ج- merge

د- combine

۳۴۰- برای آنکه شیء انتخابی به پشت همه اشیاء موجود برود، گزینه..... را از زیر منوی **Order** انتخاب می نمایم.

الف- to front

ب- to back

ج- forward one

د- back one

۳۴۱- برای چاپ از کدام مد رنگی استفاده میشود؟

الف- rgb

ب- cmyk

ج- lab

د- grayscale

۳۴۲- کدام ابزار برای نمونه برداری رنگ استفاده میشود؟

الف- eyedropper

ب- paint

ج- pen

د- brush

۳۴۳- کدام ابزار شکل را بصورت طیف رنگ تنظیم میکند؟

الف- Fountain fill

ب- No fill

ج- Texture fill

د- Uniform Fill

۳۴۴- کدام ابزار به شیء بافت اعمال میکند؟

الف- Fountain fill

ب- No fill

ج- Texture fill

د- Uniform Fill

۳۴۵- کدام ابزار به شیء رنگ یکنواخت اعمال میکند؟

الف- Fountain fill

ب- No fill

ج- Texture fill

د- Uniform Fill

۳۴۶- کدام ابزار شکل را با الگو پر میکند؟

الف- Fountain fill

ب- Pattern fill

ج- Texture fill

د- Uniform Fill

۳۴۷- با ابزار **smart fill** میتوان ..... .

الف- همزمان چند رنگ را به شی اعمال کرد

ب- رنگ آمیزی شی را با بافت خاصی انجام داد

ج- از رنگ نمونه برداری و به شی اعمال کرد

د- به طور هوشمندانه هر مسیر بسته را پر از رنگ میکند

۳۴۸- برای نمونه برداری از رنگهای محیط خارج از نرم افزار از کدام گزینه موجود در نوار ویژگی ابزار قطره چکان

استفاده میشود؟

الف- selected color

ب- select from desktop

ج- apply color

د- add to palette

۳۴۹- در کدام نوع شیب رنگ، تغییر رنگ از مرکز یک مربع در امتداد قطرها به سمت اضلاع انجام میشود؟

الف- linear

ب- conical

ج- square

د- center offset

۳۵۰- در کدام نوع شیب رنگ، سایه روشن ایجاد شده روی یک مخروط تداعی میشود؟

الف- linear

ب- conical

ج- square

د- center offset

۳۵۱- کپی جلوه ها و انتقال آن توسط کدام گزینه صورت میگیرد؟

الف- eyedropper

ب- paint bucket

ج- copy-paste

د- eyedropper-paint bucket

۳۵۲- کدامیک از مدلهای رنگ برای طراحی صفحات وب مناسب است؟

الف- RGB

ب- CMYK

ج- HLS

د- HSB

۳۵۳- در کدام سیستم رنگ تصاویر با طیف خاکستری نشان داده میشوند؟

الف- RGB

ب- CMYK

ج- gray scale

د- HSB

۳۵۴- تنظیمات مربوط به خط دور در شکل توسط کدام گزینه انجام میشود؟

الف- pen

ب- outline pen

ج- shape tool

د- parallel dimension tool

۳۵۵- به خصوصیات و ویژگیهای یک موضوع اصطلاحاً..... اطلاق می شود؟

الف- object

ب- properties

ج- segment

د- pick

۳۵۶- برای تغییر رنگ خطوط محیطی یک موضوع کدام گزینه صحیح است؟

الف- انتخاب موضوع و کلیک راست روی پالت رنگ

ب- انتخاب موضوع و دابل کلیک روی خطوط محیطی آن

ج- انتخاب خطوط محیطی و کلیک روی پالت رنگ

د- انتخاب شکل و دابل کلیک روی آن

۳۵۷- برای کشیدن خط روی متن از کدام گزینه استفاده میشود؟

الف- uppercase

ب- over line

ج- strikethrough

د- position

۳۵۸- برای تبدیل حروف کوچک به حروف بزرگ انگلیسی از کدام گزینه استفاده میشود؟

الف- uppercase

ب- over line

ج- strikethrough

د- position

۳۵۹- برای ایجاد حالت اندیس و توان از کدام گزینه استفاده میشود؟

الف- uppercase

ب- over line

ج- strikethrough

د- position

۳۶۰- کدام یک از انواع ترازبندی خط آخر را نیز از دو طرف تراز می کند؟

الف- center

ب- full

ج- force full

د- align Right

۳۶۱- کدام گزینه برای منطبق کردن متن روی مسیر به کار می رود؟

الف- straighten text

ب- convert to artistic

ج- fit text to path

د- break apart

۳۶۲- در متن منطبق بر مسیر از کدام گزینه برای تنظیم فاصله افقی متن از نقطه شروع استفاده می شود؟

الف- text placement

ب- vertical placement

ج- text orientation

د- horizontal offset

۳۶۳- انتخاب کدام گزینه باعث می شود که ستونها از راست به چپ قرار گیرند؟

الف- Equal column width

ب- Right to left columns

ج- Vertical Justification

د- Number of column

۳۶۴- برای قراردادن متن روی مسیر ، پس از تایپ متن ، انتخاب کدام گزینه صحیح است؟

الف- Tools / Fit Text to Path

ب- Text / Fit Text to Path

ج- Text / Insert Text to Path

د- text/ convert to outline

۳۶۵- در کادر **Format Text** گزینه **Over line** چه تاثیری روی متن انتخابی دارد؟

الف- روی متن خط قرار می دهد

ب- در بالای متن خط قرار می دهد

ج- دور متن خط قرار می دهد

د- متن را بالاتر از خط زمینه قرار می دهد

۳۶۶- کدام یک از گزینه های زیر برای جدا کردن متن از مسیر بکار می رود؟

الف- fit text to path

ب- Straighten text

ج- Convert to Artistic

د- Break text Apart

۳۶۷- انتخاب **underline** چه تاثیری در نوشته های متن دارد؟

الف- زیر خط دار

ب- تو پر

ج- کج

د- خطی از وسط آن رد می شود

۳۶۸- برای درج نوشته و متن در کورل دراو از چه ابزاری استفاده می شود؟

الف- Text

ب- Shape

ج- Pick tool

د- Zoom

۳۶۹- به یک عنصر رسم شده نظیر یک تصویر ، شکل ، متن ، منحنی و غیره ..... می گویند.

الف- Text

ب- Docker

ج- object

د- frame

۳۷۰- برای نوشتن متن بر روی منحنی از گزینه ی ..... استفاده می کنیم؟

الف- Format text



ب- Paragraph text

ج- Fit text to path

د- Arc

۳۷۱- برای نوشتن متن در یک مسیر دایره ای شکل از کدام گزینه استفاده می شود؟

الف- Fit text to path

ب- Text direction

ج- Over line

د- Position

۳۷۲- در صورتیکه بخواهیم متن را روی منحنی قرار دهیم متن از چه نوعی باید باشد؟

الف- Paragraph Text

ب- Artistic Text

ج- نوع متن فرقی نمی کند

د- Outline text

۳۷۳- اگر پس از انتخاب ابزار متن با کمک این ابزار کادری رسم کنید و در داخل متن تایپ کنید این متن از چه

نوعی می باشد؟

الف- Artistic text

ب- paragraph text

ج- نوع آن فرقی نمی کند

د- outline text

۳۷۴- برای اینکه دستگیره های جابجایی حروف نمایان شود، با کدام ابزار روی متن کلیک میکنیم؟

الف- shape

ب- pick

ج- zoom

د- hand

۳۷۵- گزینه **Drop-cap** از کادر تنظیمات چه عملی را انجام میدهد؟

الف- حرف اول کلمات را بزرگ میکند

ب- حرف اول کلمات را کوچک میکند

ج- حرف اول پاراگراف را بزرگ میکند

د- حرف اول پاراگراف را بزرگ میکند

۳۷۶- گزینه **bullet** چه عملی انجام میدهد؟

الف- شماره گذاری سطرها

ب- تنظیم فاصله سطرها

ج- نشانه گذاری سطرها

د- تغییر حالت حروف (بزرگ و کوچک)

۳۷۷- توسط کدام ابزار میتوان دو یا چند شکل را طی مراحل به هم تبدیل کرد؟

الف- blend

ب- distort

ج- Envelop

د- Extrude

۳۷۸- از کدام جلوه برای خط دور گذاری اشیا استفاده میشود؟

الف - blend

ب - Contour

ج - Envelop

د - Extrude

۳۷۹- کدام جلوه شفافیت شکل را تغییر میدهد؟

الف - transparency

ب - Contour

ج - Envelop

د - Extrude

۳۸۰- **Extrude** چیست؟

الف - جلوه لفاف

ب - جلوه برجستگی

ج - جلوه شفافیت

د - جلوه اعوجاج

۳۸۱- سایه با کدام جلوه انجام میشود؟

الف - Extrude

ب - shadow

ج - envelop

د - Distortion

۳۸۲- کدام لنز، رنگ لنز را رنگ اشیا پشت اضافه میکند؟

الف - color add

ب - color limit

ج - custom color map

د - brighten

۳۸۳- لنز **magnify** چه عملی انجام میدهد؟

الف - اشیا پشت را بزرگنمایی میکند

ب - رنگ اشیا پشت را معکوس میکند

ج - رنگ اشیا پشت را به رنگهای گرم مایل میکند

د - اشیا پشت را بصورت سیمی نشان میدهد

۳۸۴- کدام لنز اشیا زیرین را محدب یا مقعر نشان میدهد؟

الف - color limit

ب - fish eye

ج - magnify

د - heat map

۳۸۵- کدام لنز ایجاد بزرگنمایی میکند؟

الف - color limit

ب - fish eye

ج - magnify

د - heat map

۳۸۶- کدام جلوه برای برش گروهی استفاده میشود؟

الف - perspective

ب - blend

ج - power clip

د - lens

۳۸۷- در کدام جلوه یک قاب توری به شکل نقطه چین قرمز رنگ روی شی قرار میگیرد؟

الف - blend

ب - perspective

ج - lens

د - Extrude

۳۸۸- توسط کدام ابزار میتوان جدول درج کرد؟

الف - Table

ب - Text

ج - Shape

د - Extrude

۳۸۹- کدام گزینه برای درج سطر بالای سطر انتخاب شده بکار میرود؟

الف - Row above

ب - Row below

ج - Column left

د - Column right

۳۹۰- کدام گزینه یک ستون سمت چپ ستون انتخاب شده درج میکند؟

الف - Row above

ب - Row below

ج - Column left

د - Column right

۳۹۱- کدام گزینه یک سطر پایین سطر انتخاب شده درج میکند؟

الف - Row above

ب - Row below

ج - Column left

د - Column right

۳۹۲- کدام گزینه برای درج خطوط اطراف جدول بکار میکند؟

الف - Rows and columns

ب - Border

ج - Outline width

د - Outline color

۳۹۳- کدام گزینه برای تنظیم رنگ خطهای جدول بکار میرود؟

الف - Rows and columns

ب - Border

ج - Outline width

د - Outline color

۳۹۴- کدام گزینه برای تنظیم خطوط جدول استفاده میشود؟

الف- Rows and columns

ب- Border

ج- Outline width

د- Outline color

۳۹۵- توسط کدام گزینه میتوان تعداد سطر و ستونهای جدول را تغییر داد؟

الف- Rows and columns

ب- Border

ج- Outline width

د- Outline color

۳۹۶- گزینه **bitmap color mask** چه عملی انجام میدهد؟

الف- تصاویر برداری را به bitmap تبدیل میکند

ب- ابعاد و کیفیت تصاویر bitmap را تغییر میدهد

ج- تا ده رنگ در یک تصویر bitmap را بطور موقت شفاف میکند

د- رنگ های درون تصاویر bitmap را تغییر میدهد

۳۹۷- حداکثر چند رنگ را میتوان با قابلیت ماسک شفاف کرد؟

الف- ۱

ب- ۵

ج- ۱۰

د- ۷۲

۳۹۸- در کادر **convert to bitmap** گزینه **anti-aliasing** چه عملی انجام میدهد؟

الف- برای تعیین دقت تصویر استفاده میشود

ب- باعث نرمی و لطافت لبه ها میشود

ج- با کمک رنگهای موجود، رنگهایی که وجود ندارند ساخته میشود

د- قسمت های بدون رنگ بصورت شفاف باقی میماند

۳۹۹- برای بازآفرینی یک تصویر **bitmap** کدام گزینه استفاده میشود؟

الف- Import

ب- Bitmap

ج- Resample

د- Bitmap color mask

۴۰۰- در کادر **convert to bitmap** گزینه **Resolution** مربوط به کدام گزینه است؟

الف- میزان نور

ب- میزان دقت و کیفیت تصویر

ج- سایز تصویر

د- رنگ تصویر

۴۰۱- برای تغییرات رنگ تصاویر از جمله رنگ، روشنایی و تیرگی و ..... کدام مسیر صحیح است؟

الف- Effects/adjust

ب- Tools/adjust

ج- Effects/transform

د- Tools/transform

۴۰۲- توسط کدام گزینه میتوان تضاد رنگ تصویر را تغییر داد؟

الف - Convert to palette

ب - Adjust

ج - Contrast enhancement

د - Local equalization

۴۰۳- توسط کدام گزینه تصویر خاکستری میشود؟

الف - Selective color

ب - Color balance

ج - Replace color

د - Desaturate

۴۰۴- در فیلتر **emboss** گزینه **Depth** به چه منظور نمایش داده میشود؟

الف - عمق برجستگی

ب - درجه رنگ برای تشخیص لیه های تصویر

ج - جهت برجستگی

د - رنگ زمینه تصویر حاصل

۴۰۵- کدام فیلتر تصویر را با لکه های بزرگ نمایش داده و جزئیات تصویر را تا حدودی از بین میبرد؟

الف - Charcoal

ب - Crayon

ج - Impressionist

د - Cubist

۴۰۶- فیلتر **solarize** چه عملی انجام میدهد؟

الف - تصویر را به رنگهای درخشان تبدیل میکند

ب - حالت آفتاب سوختگی را روی تصویر نمایش میدهد

ج - تصویر را به رنگهای اولیه تبدیل میکند

د - اغتشاش تصویر را از بین میبرد

۴۰۷- کدام گروه از فیلترها برای لبه تصویر بکار میرود؟

الف - Camera

ب - Color transform

ج - Contour

د - Blur

۴۰۸- کدامیک از فیلترهای زیر باعث دانه دانه شدن روی تصویر میشود؟

الف - Noise

ب - Impressionist

ج - Vignette

د - Envelope

۴۰۹- فیلترهای کورل در کدام یک از منوها قرار دارند؟

الف - Filter

ب - Bitmap

ج - Effects

د - Tools

۴۱۰- برای موج دار کردن تصویر از چه فیلتری استفاده میشود؟

الف- Ripple

ب- Swirl

ج- Wet paint

د- Whirl pool

۴۱۱- برای اعمال فیلتر بروی تصاویر، آن تصاویر باید از چه نوعی باشد؟

الف- Bit maps

ب- Gif

ج- فرقی نمی کند از چه نوعی باشد

د- یکی از انواع Bitmap یا Gif می تواند باشد

۴۱۲- برای پیچ دادن گوشه صفحه تصویر کدامیک از فیلتر های زیر را باید بکار ببرید؟

الف- Emboss

ب- Page Curl

ج- Perspective

د- Noise

۴۱۳- کدام گزینه تصویر را با رنگ معکوس چاپ می کند؟

الف- Mirror

ب- Tile

ج- Invert

د- Rotate

۴۱۴- برای درج یک تصویر بیت مپ در صفحه از کدام گزینه **File** در منوی استفاده می شود؟

الف- import

ب- export

ج- save as

د- open

۴۱۵- کدام جلوه به موضوع حالت سه بعدی می دهد؟

الف- Mirror

ب- Extrude

ج- Envelope

د- rotate

۴۱۶- کلید ترکیبی چاپ کدام است؟

الف- Ctrl + p

ب- Ctrl + O

ج- Alt+ p

د- Ctrl + s

۴۱۷- سیستم رنگی مربوط به چاپ کدام است؟

الف- Rgb

ب- Cmyk

ج- Gray scale

د- HSB

۴۱۸- کدام گزینه تمام صفحات فایل را چاپ میکند؟

الف - Selection

ب - Document

ج - Current page

د - Current document

۴۱۹- کیفیت یک تصویر برای چاپ چه مقدار می باشد؟

الف - ۳۰۰ DPI

ب - ۷۲ DPI

ج - ۱۰۰ DPI

د - ۲۰۰ DPI

۴۲۰- دستور **printable Area** چه کاربردی دارد؟

الف - محتویات فایل را برای چاپ آماده میکند

ب - پیش نمایش فایل آماده چاپ را نشان میدهد

ج - موقعیت موضوعات را قبل از چاپ نمایش میدهد

د - محدوده چاپ را در صفحه ترسیم مشخص میکند

۴۲۱- برای مشاهده پیش نمایش چاپ کدام حالت امکان پذیر است؟

الف - Print

ب - Print preview

ج - Export

د - View

۴۲۲- برای چاپ آئینه ای تصویر، از کدام گزینه استفاده میشود؟

الف - Fit to page

ب - Print tile page

ج - Mirror

د - Center to page

۴۲۳- کدام گزینه کاغذ را بصورت عمودی قرار میدهد؟

الف - Landscape

ب - Portrait

ج - Current

د - Dimension print

۴۲۴- در بخش چاپ گزینه **current print** چه عملی انجام میدهد؟

الف - چاپ کلیه صفحات فایل موجود

ب - چاپ اشیاء انتخاب شده

ج - چاپ تصاویر صفحه جاری

د - چاپ کلیه صفحات موجود در تمام فایل‌های باز

۴۲۵- در صورتی که صفحات چاپ شده بیش از یک نسخه مورد نیاز باشد، تعداد نسخ‌های لازم را در کدام کادر

وارد میکنیم؟

الف - Page

ب - Copies of number

ج - Selection

د - Range print

۴۲۶- حالت **landscape** کاغذ ترسیم را به کدام شکل تنظیم میکند؟

الف- پرتره

ب- پیش فرض

ج- افقی

د- نامه

۴۲۷- از نظر سرعت و دقت کدام چاپگر بهتر است؟

الف- جوهر افشان

ب- لیزری

ج- آفتاب گردان

د- سوزنی

۴۲۸- کدام مورد جزء ماشین های چاپ برجسته نیست؟

الف- پلاتنی ملخی

ب- روتاری

ج- سیلندری تخت

د- زینک

۴۲۹- برای چاپ کارتهای تبریک و عروسی از چه نوع چاپی استفاده میشود؟

الف- ترموگرافی

ب- فلوکسوگرافی

ج- لیتوگرافی

د- پیتوگرافی

۴۳۰- در کورل دراو کدام مدل رنگ از چهار جوهر قابل چاپ استفاده می کند؟

الف- RGB

ب- CMYK

ج- HSB

د- Gray scale

۴۳۱- از طریق کدام گزینه میتوان فایل را از طریق برنامه نویسی کنترل کرد؟

الف- VBA

ب- Import

ج- Export

د- Script

۴۳۲- کدام نوار ابزار برای طراحی دکمه های وب کاربرد دارد؟

الف- Standard

ب- Formatting

ج- Internet

د- Web

۴۳۳- برای اینکه با کلیک روی دکمه، یک سایت باز کدام گزینه باید انتخاب شود؟

الف- Link

ب- Url

ج- Button

د- Bookmark



۴۳۴- برای قراردادن فایل در اینترنت از کدام گزینه استفاده میشود؟

الف- Save

ب- Export

ج- Import

د- Publish to the web

۴۳۵- کدام یک از موارد زیر جزء مراحل برنامه ریزی و کنترل پروژه می باشد؟

الف- تحلیل پروژه، برآورد هزینه، زمان بندی، برنامه ریزی، اجرای پروژه، ارزشیابی، تصمیم گیری

ب- برآورد هزینه، زمان بندی، برنامه ریزی، اجرای پروژه، تصمیم گیری

ج- زمان بندی، برنامه ریزی، اجرای پروژه، ارزشیابی

د- تحلیل پروژه، برآورد هزینه، برنامه ریزی، اجرای پروژه، تصمیم گیری

۴۳۶- مفهوم کسب و کار چیست؟

الف- کسب و کار به معنی خرید و فروش و تجارت است.

ب- کسب و کار به معنی فروش و تجارت است.

ج- کسب و کار به معنی خرید و تجارت است.

د- کسب و کار به معنی تجارت است.

۴۳۷- ویژگی های کسب و کار کدامند؟

الف- فروش یا انتقال کالاها و خدمات برای کسب ارزش

ب- فروش یا انتقال کالاها و خدمات برای کسب ارزش، معامله ی کالاها و خدمات، تکرار معاملات، انگیزه ی سود

ج- فروش یا انتقال کالاها و خدمات برای کسب ارزش، معامله ی کالاها و خدمات

د- انگیزه ی سود

۴۳۸- انواع کسب و کار کدامند؟

الف- کسب و کار خانگی، اینترنتی، روستایی، خانوادگی، کوچک

ب- کسب و کار خانگی، اینترنتی،

ج- کسب و کار روستایی، خانوادگی، کوچک

د- کسب و کار خانگی و بیرونی

۴۳۹- برخی از مزایای کسب و کار خانگی کدامند؟

الف- آزادی و استقلال عمل بیشتر، ساعات کاری انعطاف پذیر، ایجاد تعادل و موازنه بیشتر بین کار و زندگی، پایین بودن

هزینه راه اندازی و ...

ب- آزادی و استقلال عمل بیشتر

ج- ساعات کاری انعطاف پذیر

د- پایین بودن هزینه راه اندازی